

Inkscape 0.91

Memahami Menu dan sub Menu File



Oleh : Wahyu Setiyono

Dibuat dengan:



1. Pendahuluan

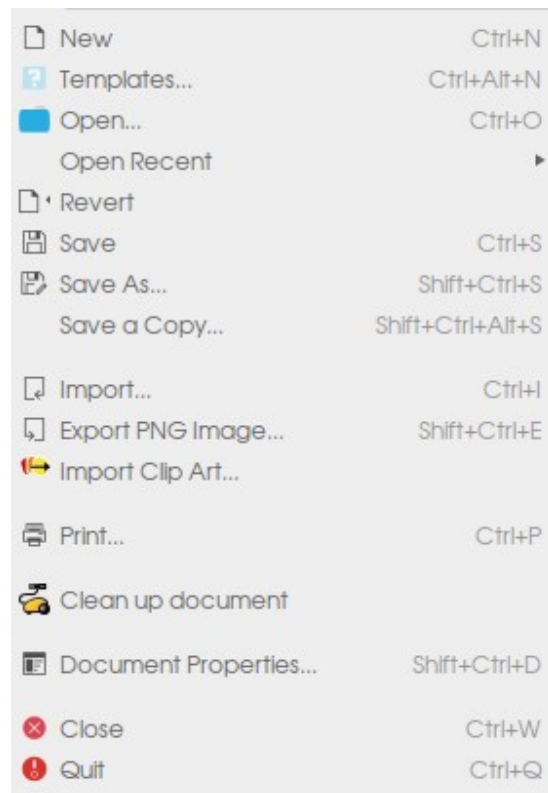
Di dalam suatu aplikasi tentunya pasti ada yang namanya menu. Entah itu menu *file*, *edit*, *tools*, bahkan menu *help* pun ada. Dengan adanya menu tersebut seorang pengguna juga akan mudah dalam pengoperasian aplikasi itu.

Misalkan seorang pengguna akan menyimpan sebuah berkas atau proyek yang sudah dibuat. Dengan melihat menu yang sudah ada dan mencari sub menu yang bersangkutan, maka pengguna itu akan mudah dalam proses aktifitas dengan aplikasi tersebut. Oleh karena itu, aplikasi Inkscape pun memiliki fitur yang sama dengan aplikasi lain sebagai penunjang kerja. Beberapa menu tersebut ialah seperti : *Menu File*, *Menu Edit*, *Menu View*, *Menu Object*, *Menu Path*, *Menu Text*, *Menu Filters*, *Menu Extensions* dan *Menu Help*.

2. Pembahasan

Perhatikan gambar berikut! Ini adalah isi dari menu File yang terdiri dari beberapa sub menu, yakni:

- New (Ctrl+N)
- Templates (Ctrl+Alt+N)
- Open (Ctrl+O)
- Open Recent
- Revert
- Save (Ctrl+S)
- Save As (Shift+Ctrl+S)
- Save a Copy (Shift+Ctrl+Alt+S)
- Import (Ctrl+I)
- Export PNG Image (Shift+Ctrl+E)
- Import Clipart
- Print (Ctrl+P)
- Clean up Document
- Document Properties (Shift+Ctrl+D)
- Close (Ctrl+W)
- Quit (Ctrl+Q)



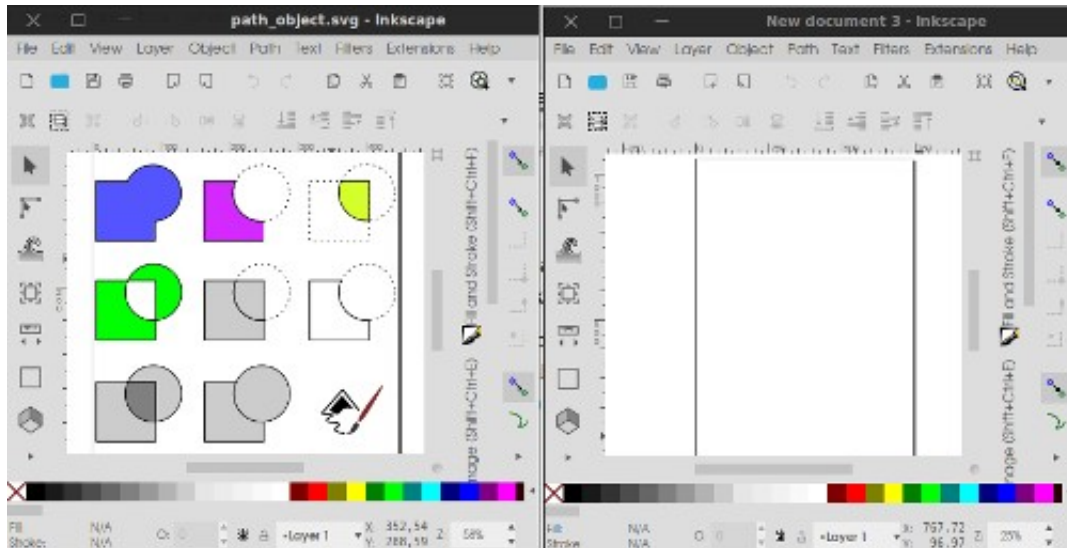
Gambar 2.1: Sub Menu File

Dari sub menu di atas mari kita bahas satu persatu.

2.1. New (Ctrl+N)

Sub Menu File yang pertama kali adalah *New*. Menurut kamus bahasa Inggris artinya baru. Di dalam aplikasi Inkscape dapat diartikan sebagai membuat dokumen baru.

Pada saat sudah rampung dalam pembuatan proyek desain, penggunaan sub menu ini akan mempermudah Anda dalam memisahkan objek desain yang sudah dibuat tersebut dalam beberapa file. Jadi tidak disatukan beberapa desain yang berbeda dalam satu file desain menggunakan Inkscape.



Gambar 2.1.1: New Documents

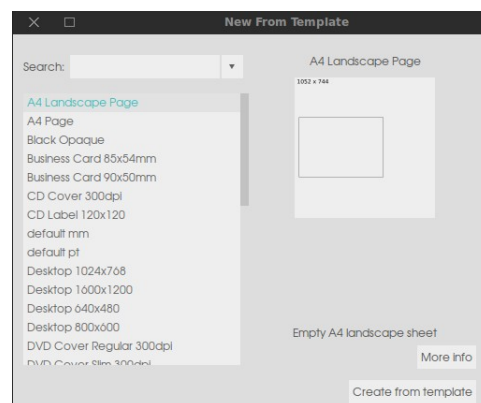
Pada gambar di atas terdapat dua buah jendela aplikasi Inkscape. Untuk sebelah kiri adalah gambar yang sudah ada objek desain. Ketika kita menekan tombol kombinasi Ctrl+N, maka akan muncul jendela baru seperti gambar sebelah kiri.

2.2. Templates

Sub menu yang kedua adalah *Templates*. Sub menu ini menyediakan beberapa *templates layout* dokumen. Anda dapat menggunakannya untuk mempercepat dalam pengaturan ukuran bidang *layout* suatu dokumen.

Beberapa *templates* tersebut seperti:

- A4 Landscape Page
- A4 Page
- Block Opaque
- Business Card 85x54 mm
- dsb.

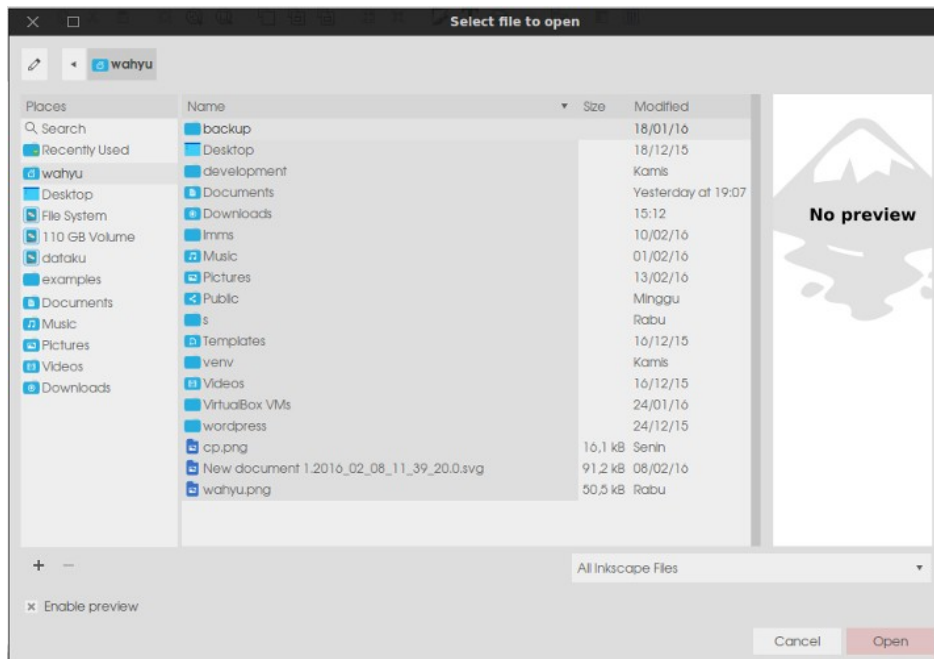


Gambar 2.2.1: New Form Templates

2.3. Open (Ctrl+O)

Sub menu *open* ini digunakan untuk membuka file dokumen Inkscape maupun gambar. Misalkan sudah mempunyai file setengah jadi dan akan meneruskan desainnya. Anda bisa menggunakan sub menu ini untuk membuka file tersebut.

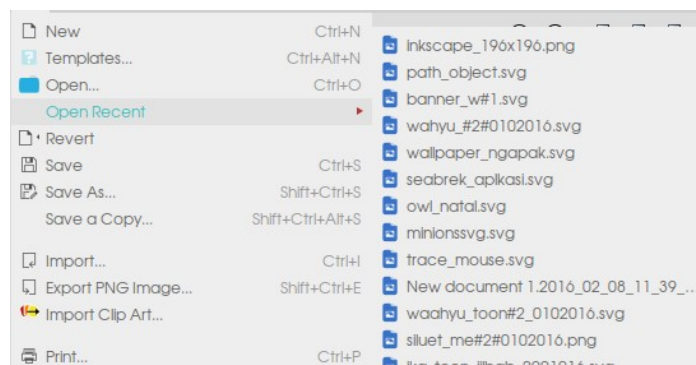
Ketika menekan menggunakan sub menu ini, maka akan muncul jendela *open* seperti berikut ini.



Gambar 2.3.1: Jendela open dokumen

2.4. Open Recents

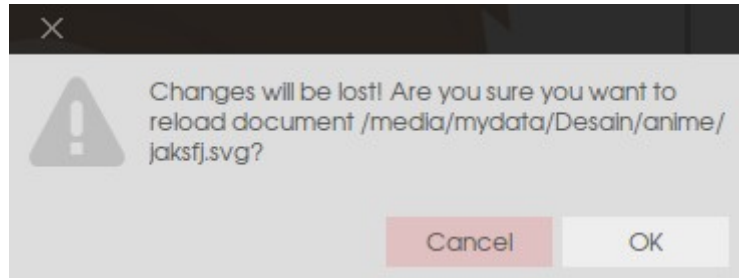
Fungsi yang sama seperti sub menu *open*. Dalam fitur ini bisa melihat dokumen Inkscape apa saja yang baru saja dibuka maupun ditutup. Ini akan mempercepat dalam membuka file dokumen.



Gambar 2.4.1: Open recents dokumen

2.5. Revert

Fungsi ini adalah untuk mengembalikan hasil editan desain ke file asli sebelum ditambah atau dikurangi objek desain tersebut. Sebagai contoh akan mengedit suatu gambar dengan file asli jaksf.svg. Gambar tersebut setengah jadi atau masih rancang, lalu akan diedit agar lebih sempurna.

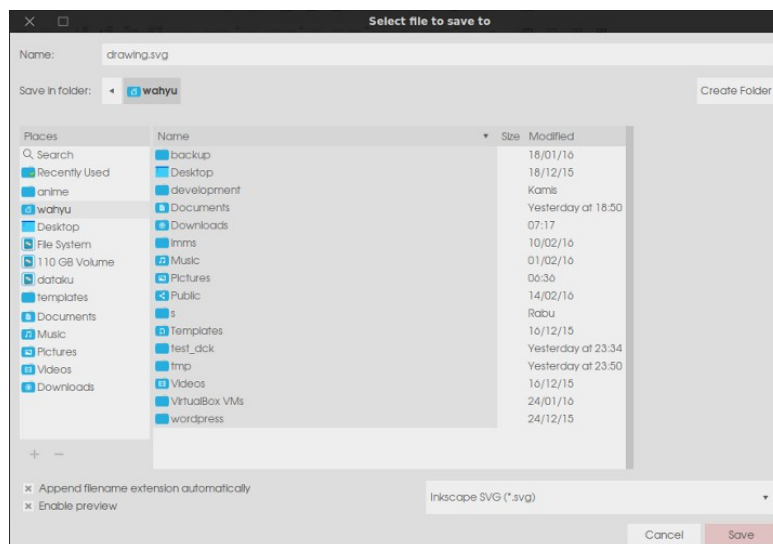


Gambar 2.5.1: Notifikasi revert file desain

Ketika rancangan itu tidak jadi namun belum tersimpan (Ctrl+S), lalu ingin menjadikan file tersebut seperti semula. Anda bisa menggunakan sub menu ini, yang akan mengembalikan ke file pertama kali dibuka tadi.

2.6. Save (Ctrl+S)

Fungsi dari sub menu ini adalah untuk menyimpan hasil aktifitas desain menggunakan Inkscape. Dalam penyimpanan file desain, secara default akan berformat file *.svg. Tetapi bisa juga menyimpan dengan format lain yang sudah disediakan.



Gambar 2.6.1: Jendela Penyimpanan

Untuk mengganti atau memilih jenis format file, klik list *format* yang berada di atas tombol *save*.

Keluarlah beberapa pilihan format file seperti berikut.

- Compressed plain SVG (*.svgz)
- Portable Document Format (*.pdf)
- Cairo PNG (*.png)
- PostScript (*.ps)
- Encapsulated PostScript (*.eps)
- Enhance Metafile (*.emf)
- Window Metafile (*.wmf)
- PovRay (*.pov)(path and shapes only)
- JavaFX (*.fx)
- OpenDocument drawing (*.odg)
- LaTeX with PSTricks macros (*.tex)
- HTML5 canvas (*.html)
- HP Graphic Language Plot file (AutoCad) (*.ptf)
- GIMP Pallette (*.gpl)
- dsb



Gambar 2.6.2: Daftar format file

2.7. Save as (Shift+Ctrl+S) dan Save a Copy (Shift+Ctrl+Alt+S)

Kegunaan dari sub menu ini sama seperti *save*. Bedanya hanya akan menyimpan dengan nama lain.

2.8. Import (Ctrl+I) & Export (Shift+Ctrl+E)

Import, digunakan untuk mengimport suatu gambar yang sudah ada tersimpan di *harddrive* komputer, Sementara *Export* untuk mengambil atau mengekpor gambar untuk diedit di Inkscape.

Untuk mengekspor gambar ada beberapa cara, seperti berikut ini.

- Seleksi beberapa gambar

Cara ini digunakan agar gambar yang terseleksi saja yang terekspor menjadi file gambar *.png

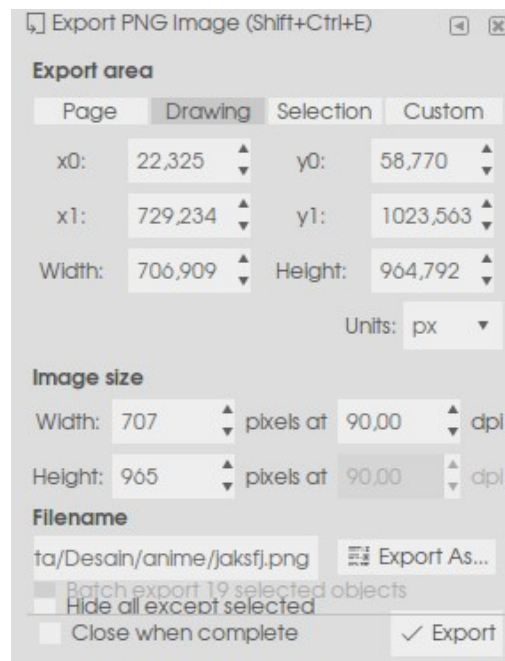
- Satu halaman (tanpa seleksi)

Cara ini akan mengekspor dalam ukuran *layout* dalam satu halaman. Jadi apabila halaman kerja dengan ukuran A4 maka ukuran hasil file ekspor tersebut sesuai dengan *layout* itu.

Pengaturan mengekspor gambar bisa dilakukan pada jendela ini.

Image area, kita bisa mengatur ukuran dari objek gambar dari lebar, tinggi, sampai pada resolusi gambar berapa dpi.

File name, pengaturan letak file akan disimpan/diekspor.



Gambar 2.9.1: Mengekspor gambar

2.9. Import Clipart

Fitur baru dari Inkscape 0.91 adalah mengimpor gambar *clipart* dalam format file **svg*.

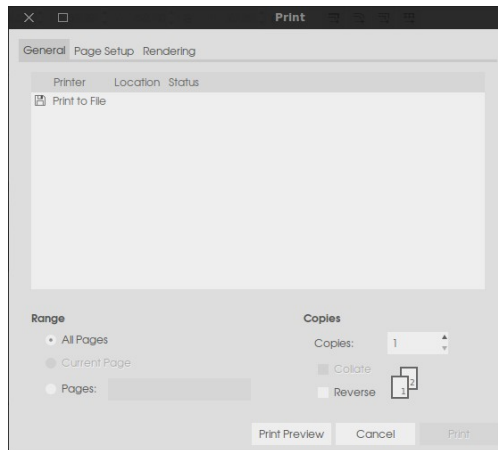


Gambar 2.9.2: Import Clipart

Dalam mengimpor gambar *clipart*, diharuskan ada koneksi internet. Apabila koneksi tidak ada, maka file gambar tidak akan muncul pada jendela *import clipart*.

2.10. Print (Ctrl+P)

Berfungsi untuk mencetak dokumen. Anda dapat mengatur berkas cetakan pada jendela pengaturan mencetak.



Gambar 2.10.1: Jendela print

2.11. Clean up Document

Berfungsi sebagai membersihkan dokumen file desain.

2.12. Document Properties

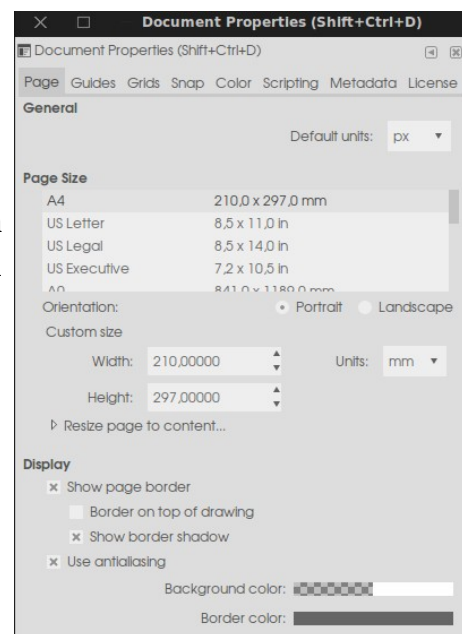
Fungsi dari sub menu ini adalah untuk mengatur ukuran halaman kerja dokumen. Anda dapat memilih berbagai ukuran lembar kerja sesuai dengan kebutuhan.

2.13. Close (Ctrl+W)

Close, berfungsi untuk menutup jendela kerja aplikasi.

2.14. Quit (Ctrl+Q)

Quit, berfungsi untuk menutup aplikasi



Gambar 2.11.1: Document Properties

3. Tentang Tulisan

Seluruh tulisan ini dapat dimiliki oleh siapa saja tanpa terkecuali. Anda dapat menyebarluaskan, mengedit, menghapus, menyalin, mencetak, mengunggah ke penyimpanan internet secara bebas. Dengan berpedoman pada *tidak mengganti nama penulis* dokumen tersebut.

Tulisan dan konten di atas ditulis dengan sepuh hati. Apabila ada kesalahan dalam penulis dan fungsi artian sub – sub menu tersebut, dimohon untuk dibenarkan.

4. Penutup

Dengan keteguhan hati dan luang waktu yang tidak cukup, saya ucapkan *Alhamdulillah* dapat menyelesaikan tulisan “Memahami Menu dan Sub Menu File di Inkscape 0.91”. Semoga dokumen ini dapat digunakan dengan bijak dan dapat dipelajari oleh siapapun yang membutuhkan.

Terima kasih kepada:

1. Tuhan Yang Maha Esa telah memberikan kesehatan kepada saya.
2. Aplikasi Inkscape¹, LibreOffice², Gimp³ yang sudah mendukung dalam pembuatan tulisan ini.

5. Hubungi Penulis

Penulis dapat dihubungi via :

- Mail <teknikmint@gmail.com>
- Twitter <https://twitter.com/wa_ahyu>
- Web <<http://waahyu.my.id>>

1 <http://inkscape.org/>

2 <https://www.libreoffice.org/>

3 <https://www.gimp.org/>